

DE KRACHT VAN

HOUT



DE KRACHT VAN HOUT

 **NEDERLANDSE EMBALLAGE- EN PALLETINDUSTRIE VERENIGING**

Inhoud

Voorwoord	9
1. Hout vermindert CO ₂ -uitstoot	11
2. Hout volgt de Ladder van Lansink	13
3. Hout is een oneindige grondstof	15
4. Hout is sterk	17
5. Hout is hygiënisch	19
6. Hout is brandveilig	21
Vooroordelen over hout	23
Bomen zijn het antwoord	25
De kracht van EPV-leden	29
Feiten over hout ...	31
Meer informatie	35
Informatiebronnen	37
Colofon	

Voorwoord

De kracht van HOUT

Hout is de meest verantwoorde, milieuvriendelijke grondstof voor verpakkingen die er bestaat. Hout is ongelooflijk duurzaam, ontzettend sterk en veel hygiënischer en veiliger in het gebruik dan bijvoorbeeld kunststof. Bovendien is hout, mits het afkomstig is uit goedbeheerde productiebossen, een oneindige grondstof. Toch is de inzet ervan niet voor iedereen vanzelfsprekend. Andere verpakkingsmaterialen, gemaakt op basis van eindige, fossiele brandstoffen die extra CO₂-uitstoot met zich meebrengen, worden nog steeds op grote schaal ingezet.

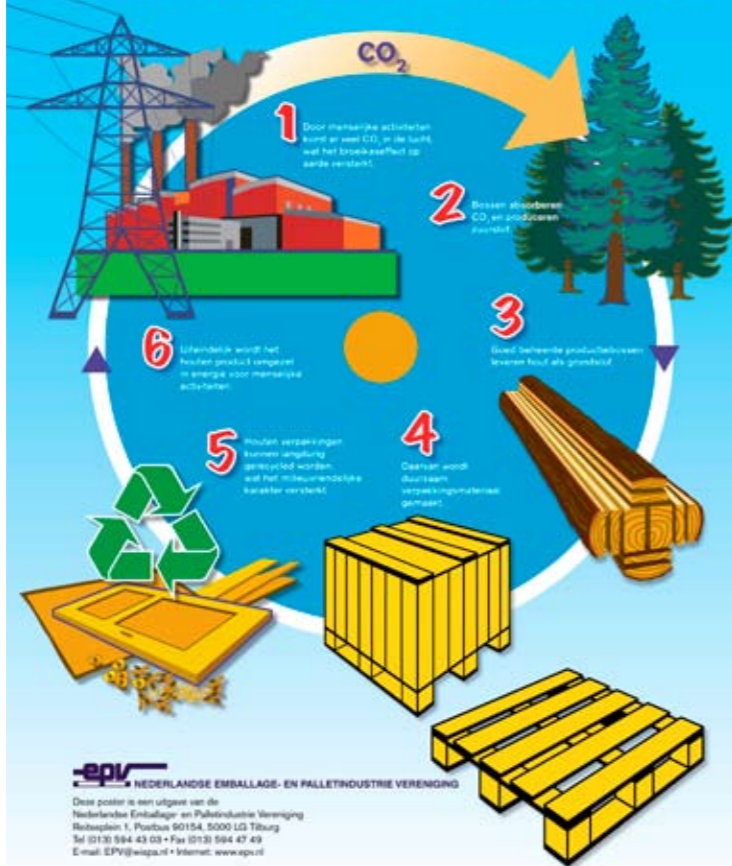
In deze uitgave laten we op heldere en beknopte wijze de kracht van hout zien. We noemen de voordelen én de onjuiste vooroordelen op. Na het lezen van dit boekje is er slechts één conclusie mogelijk: wie op een verantwoorde manier hout inzet als grondstof voor verpakkingen, levert een grote bijdrage aan een duurzamere wereld en werkt met de meest betrouwbare grondstof die de natuur ons schenkt.

Fons Ceelaert

Algemeen secretaris Nederlandse Emballage- en Palletindustrie Vereniging (EPV)



Houten verpakkingen eindeloos sterk *natuurlijk*



1

Hout vermindert de CO₂-uitstoot

Bomen zijn kampioenen in het absorberen van CO₂ en produceren in ruil daarvoor onze broodnodige zuurstof. Als een boom gekapt wordt, blijft de CO₂ opgeslagen in het hout gedurende de hele periode dat het hout hergebruikt wordt.

In duurzaam beheerde productiebossen worden voor elke gekapte boom nieuwe bomen aangeplant, waarmee de continuïteit van het bos is gegarandeerd.

Hoe groter de vraag naar hout, hoe meer productiebossen zich kunnen uitbreiden en hoe meer CO₂ er uit de lucht wordt gehaald. En dat is cruciaal voor het terugdringen van het broeikas effect.

Een keus voor pallets en verpakkingen van duurzaam geproduceerd hout is dus een keus voor klimaatbescherming. Het helpt de hoeveelheid CO₂ in onze atmosfeer terug te dringen.





Houtpellets, gemaakt van samengeperst houtafval, zijn de laatste schakel in de houtketen: als CO2-neutrale brandstof worden ze ingezet in energiecentrales.



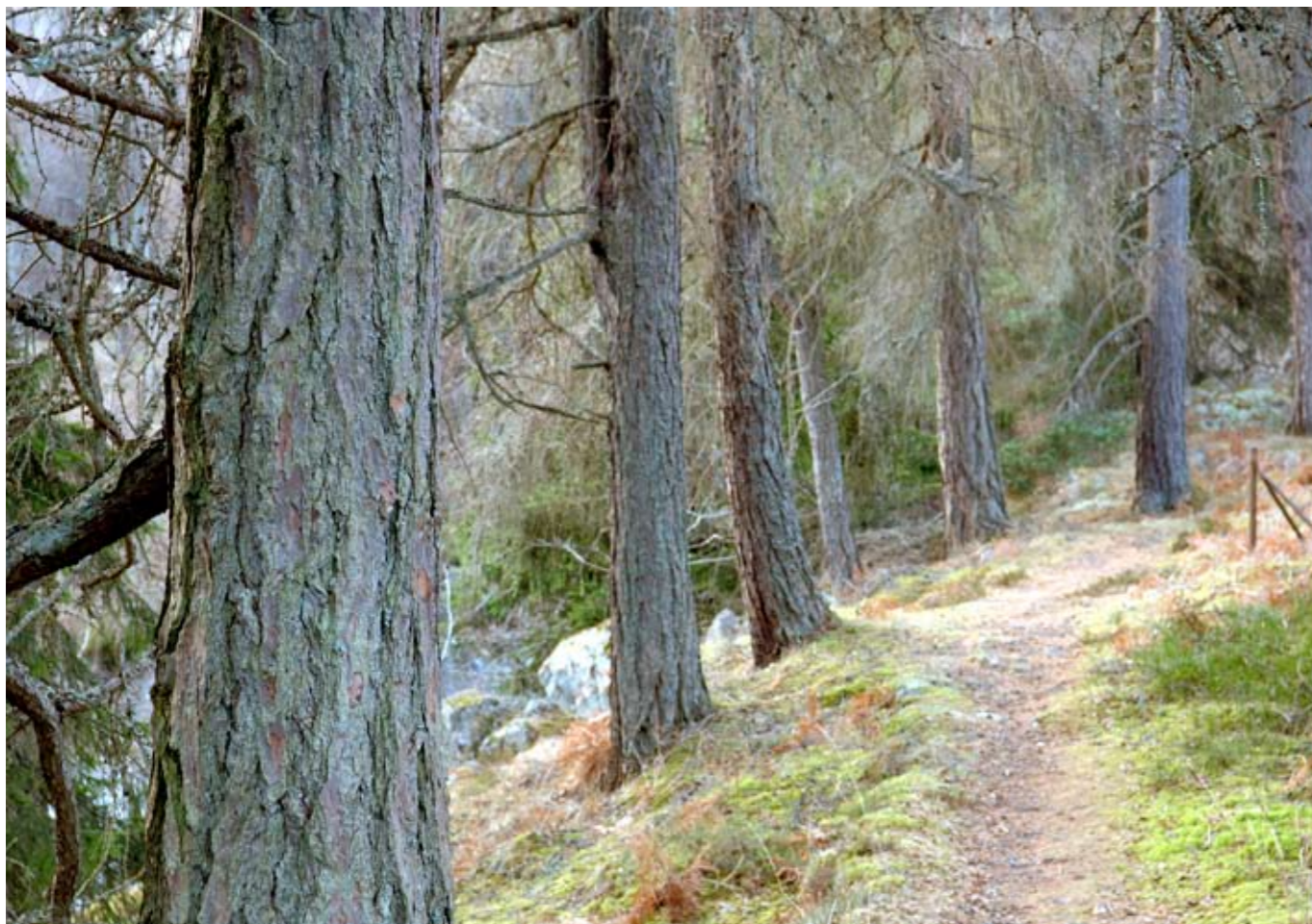
2

Hout wordt hergebruikt

De bekende 'Ladder van Lansink' benoemt bij het gebruik van een grondstof vijf stappen die in vaste volgorde doorlopen moeten worden voor een zo milieuvriendelijk mogelijke afvalverwerking:

1. **Preventie**
2. **Producthergebruik**
3. **Materiaalhergebruik**
4. **Verbranden met energierugwinning**
5. **Verbranden**
6. **Storten**

De houtverwerkende industrie is een schoolvoorbeeld van het naleven van deze ladder. Producenten blijven de grondstof hout zo lang mogelijk inzetten. Eerst door producthergebruik (de reparatie van pallets), daarna door materiaalhergebruik. Afvalhout, krullen, snippers, spaanders en zaagsel worden allemaal ingezet voor nieuwe doeleinden, zoals spaanplaat of bodembedekkers. Tot slot kan hout ingezet worden als biomassa voor energiecentrales. De houtketen kent dan ook geen afval.



3

Hout is een oneindige grondstof

Verpakkingen en pallets gemaakt van kunststoffen en staal hebben als nadeel dat ze allemaal gemaakt zijn van eindige grondstoffen. Als die grondstoffen op zijn, zijn ze definitief op.

Het wonder van hout is dat het zich eendeloos blijft vernieuwen als grondstof. Als productiebossen goed beheerd worden, kunnen ze tot in de eeuwigheid hout blijven leveren.





4

Hout is sterk

Hout is een ongelooflijk sterk materiaal, dat bovendien het voordeel heeft dat het van nature meegeeft. Daardoor breken pallets van hout minder snel dan bijvoorbeeld kunststof pallets.

Pallets en verpakkingen van andere grondstoffen kunnen weliswaar versterkt worden door aluminium randen of soortgelijke versterkingen toe te voegen. Het probleem is echter dat de verpakking daardoor zwaarder en duurder wordt. Bovendien is de verpakking aan het eind van zijn levenscyclus lastiger als afval te verwerken.

Hout hoeft geen toegevoegde elementen, het is van zichzelf al krachtig genoeg.





5

Hout is hygiënisch

Er zijn verschillende (inter)nationale onderzoeken uitgevoerd naar het hygiënisch gedrag van hout ten opzichte van kunststof. Daaruit blijkt steeds dat hout minstens zo hygiënisch is als kunststof, of zelfs hygiënischer. Bij kunststof pallets bestaat juist een gevaar op versterkte verontreiniging door de voor kunststof specifieke constructie. Bovendien tonen studies aan dat bacteriën een grotere overlevingskans hebben op kunststof materialen dan op hout.

Bacteriën dringen bij houten pallets en verpakkingen niet door de oppervlakte heen en hogedrukreiniging met koud water is een effectieve manier van reiniging. Onderzoeken hebben aangetoond dat hout van nature bacteriën doodt en daardoor een betere hygiënische bescherming biedt dan kunststof of staal.





6

Hout is brandveilig

Het klinkt wellicht verrassend, maar hout is brandveiliger materiaal dan kunststof. Kunststof pallets leveren in een opslagruimte aanzienlijk meer brandrisico's op dan houten pallets. Zo blijkt uit onafhankelijke tests dat kunststof pallets sneller vlam vatten dan houten pallets en het vuur zich vervolgens ook veel sneller en onvoorspelbaarder verspreid dan bij de houten alternatieven. Kunststof pallets gaan bovendien smelten, een lastig bijverschijnsel.

Houten pallets branden voorspelbaarder, de brandweer kan er beter op reageren.



7

Vooroordelen over hout

1. 'Gebruik van hout voor verpakkingen leidt tot ontbossing'

Dit is een wijdverbreid misverstand. De ontbossing in de tropen - bijvoorbeeld ten gevolge van armoede of conversie voor landbouwdoeleinden - wordt vaak verward met de bosbeheerpraktijken in Europa.

Het gebruik van hout afkomstig uit een duurzaam beheerd productiebos, leidt juist tot de aangroei van bos. Duurzaam beheer houdt namelijk in dat er meer wordt aangeplant dan gekapt.

Ruim negentig procent van het in Europa gebruikte hout, komt uit zulke duurzaam beheerde bossen in Europa. Het totaal aangeplante gebied vermeerderd ieder jaar met een gebied zo groot als Cyprus (circa 802.000 hectare).

2. 'Een bos dat eenmaal gekapt is, groeit nooit meer natuurlijk aan'

De afgelopen 350 miljoen jaar zijn de vele bossen op aarde met grote regelmaat geteisterd door natuurrampen als vulkaanuitbarstingen, bosbranden, overstromingen, aardverschuivingen en ijstijden. En altijd weer hebben ze zichzelf hersteld, zonder hulp van de mens. Een bos waarin gekapt wordt, zoals een productiebos, heeft bovendien veel meer biodiversiteit. Kleine plantjes en zaadjes krijgen er weer de kans om op te groeien in het zonlicht op de open ruimtes, en er staan bomen in verschillende maten en leeftijds categorieën.





'Trees are the answer'

'Hoe minder hout we gebruiken, hoe slechter dit is voor het milieu. Hout is een natuurlijk product dat van een hernieuwbare bron komt en gemaakt is met zonne-energie. Minder hout gebruiken, leidt niet tot meer natuur. We hebben bossen nodig voor het behoud van de aarde. En tegelijkertijd zijn houten producten véél milieuvriendelijker dan kunstmatige. Daarom moeten we zoveel mogelijk bossen aanleggen én zoveel mogelijk hout gebruiken. Hoe je het ook wendt of keert: bomen zijn het antwoord.'

Patrick Moore, medeoprichter van Greenpeace





De kracht van EPV-leden

Een belangrijke voorwaarde voor hout als meest milieuvriendelijke en duurzame grondstof, is dat het afkomstig is uit duurzaam beheerde productiebossen. Juist EPV-leden kunnen die garantie bieden.

Bedrijven die aangesloten zijn bij de Nederlandse Emballage- en Palletindustrievereniging (EPV), onderschrijven een gedragscode waarin staat dat de leden hout verwerken dat voldoet aan nationale en internationale wetgeving; illegaal gekapt hout wordt niet geaccepteerd.

Bovendien bezitten alle EPV-leden een Chain of Custody-certificaat voor het PEFC- en/ of het FSC-houtkeurmerk voor duurzaam hout.

Deze CoC-certificering betekent dat het hout of houtproduct gevolgd wordt door de hele keten: van kap en verwerking tot distributie. Daardoor heeft de (eind)gebruiker de zekerheid dat het hout van een pallet of verpakking daadwerkelijk afkomstig is uit duurzaam beheerde bossen.



In de EPV-gedragscode staan nog meer belangrijke voorschriften. Zo gebruiken EPV-leden uitsluitend toegestane verduurzamings- en beschermingsmiddelen, en verf op waterbasis. Ook steunen de leden het Besluit Verpakkingen via deelname aan de Stichting Kringloop Hout. Producenten van nieuwe houten verpakkingen hebben de verplichting om verpakkingen terug te nemen en te hergebruiken. Zo dragen ze bij aan een optimale levenscyclus van verpakkingshout. De keuze voor een EPV-lid, kortom, is de keuze voor een betrouwbare partner in maatschappelijk verantwoord ondernemen.

U vindt de EPV-gedragscode op www.epv.nl (onder 'Over EPV').





GROTE
CO₂
ABSORPTIE



Feiten over hout ...

- Duurzaam beheerde productiebossen zijn efficiëntere koolstofreservoirs zijn dan bossen die in een natuurlijke toestand worden gelaten. Jonge bomen, in een sterke groei, absorberen namelijk meer CO₂ dan volgroeide bomen die uiteindelijk sterven en weggroten, en de vastgehouden CO₂ weer in de atmosfeer loslaten.
- Slechts 60 procent van de jaarlijkse bijgroei in Europese productiebossen wordt geoogst. De bosoppervlakte in Europa neemt daardoor steeds verder toe: Europese bossen groeien even snel als het equivalent van één houten huis per seconde.
- Iedere kubieke meter hout circa 1 ton CO₂ absorbeert? Eén enkele pallet slaat ongeveer 27 kg koolstof op.
- Er zijn in Europa meer dan 4 miljard houten pallets in omloop. Dit betekent dat er 108 miljard kg CO₂ opgeslagen is in hout.
- De gemiddelde levensduur van een pallet ligt tussen de 5 en 7 jaar.
- Een houten pallet is gemiddeld tot 6 maal goedkoper dan een plastic kunststof equivalent.
- De productie van een 100x120 kunststof pallet vereist 8 maal zoveel ruwe grondstof als een vergelijkbare houten pallet. Bovendien verbruikt het productieproces van een kunststof pallet 5 keer zo veel energie, het leidt tot een grotere uitstoot in lucht en water en draagt bij tot een grotere hoeveelheid afvalstoffen dan het productieproces van een herbruikbare houten pallet.



Meer informatie



De **Nederlandse Emballage- en Palletindustrievereniging (EPV)** is de representatieve brancheorganisatie op het gebied van houten pallets en houten verpakkingen. De leden zijn producenten, reparateurs en handelaren op het gebied van houten pallets en houten verpakkingen, evenals hun belangrijkste toeleveranciers.

www.epv.nl

Op de website van EPV staat onder meer een link naar de film Breekbaar. Deze film benadrukt de voordelen van hout in het algemeen en het gebruik van houten verpakkingen in het bijzonder.



Stichting Kringloop Hout behartigt de belangen van de aangesloten bedrijven waar het de stimulering van de kringloop van houten verpakkingen betreft.

Doel is het terugdringen van de hoeveelheid verpakkingsafval en het gebruik van milieuvriendelijke verpakkingsmethoden. **www.kringloophout.nl**



Platform Hout in Nederland (PHN) positioneert zich als algemene vertegenwoordiger van de gezamenlijke houtketen in Nederland. Het platform vertegenwoordigt gebruikers van hout en houtvezels in de keten van productie tot en met eindgebruik en recycling.

www.platformhout.nl



De **Forest Stewardship Council (FSC)** is een internationale organisatie die zich inzet voor verantwoord bosbeheer wereldwijd. Producten gemaakt van hout uit FSC-gecertificeerde bossen zijn herkenbaar aan het FSC-keurmerk. www.fsc.nl



Programme for the Endorsement of Forest Certification (PEFC) is een wereldwijd non-profit, onafhankelijk keurmerk ter bevordering van duurzaam bosbeheer. Door certificering kunnen boseigenaren laten zien dat zij hun bos duurzaam beheren volgens de eisen van PEFC. www.pefcnederland.nl



Naast het bekende EPV-beeldmerk (zie p 8-9) zijn duurzame houten verpakkingen ook aan dit beeldmerk te herkennen. Het beeldmerk is onderdeel van de promotiecampagne voor houten verpakkingen van de **FEFPEB**, de Europese koepelfederatie voor de houten emballage- en verpakkingindustrie. www.packagingfromnature.com



Informatiebronnen voor deze uitgave:

- **Timmer aan minder klimaatverandering:**
Gebruik hout! - Een uitgave van CEI-Bois www.timcon.org
- **EPVisie** – nieuwsbrief van de Nederlandse Emballage- en Palletindustrie Vereniging
- **Factsheets** van de Natuurlijke Verpakkingencampagne, een initiatief van de Europese koepelfederatie voor de houten emballage- en verpakkingindustrie (FEFPEB)



Colofon

De kracht van HOUT is een eenmalige uitgave van de Nederlandse Emballage- en Palletindustrie Vereniging (EPV).
Reitseplein 8. Postbus 90154, 5000 LG Tilburg
(013) 594 43 03 | EPV@wispa.nl | www.epv.nl

Concept & realisatie: Linea Recta, Amsterdam
Beeld: EPV, Marcel Israel, Red Communications, 123RF
(Steve Ball, Jennifer Huls, Sascha Preußner, Stocksnapper)
Vormgeving: Studio Scarpa, Zaandam
Druk: Heijnis en Schipper, Zaandijk
Papier: Biotop (met FSC-keurmerk)
Laserstans: ID-Lite Westzaan

Deze uitgave wordt u aangeboden door:

